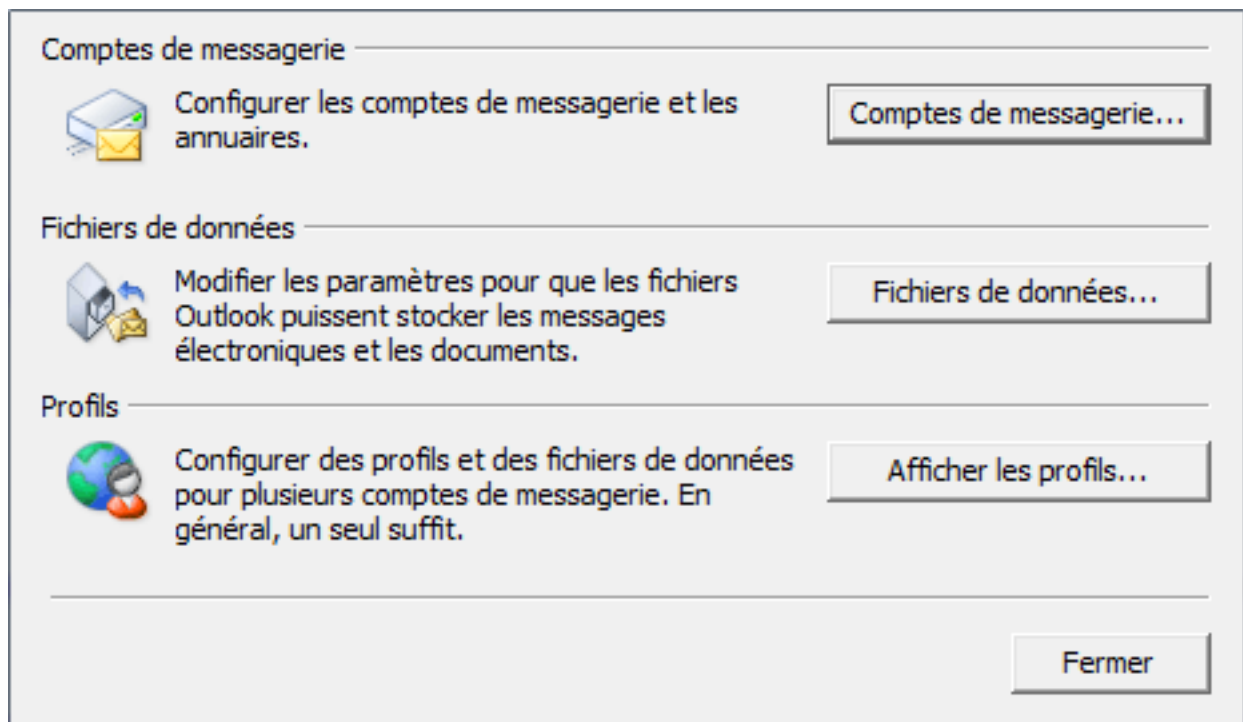
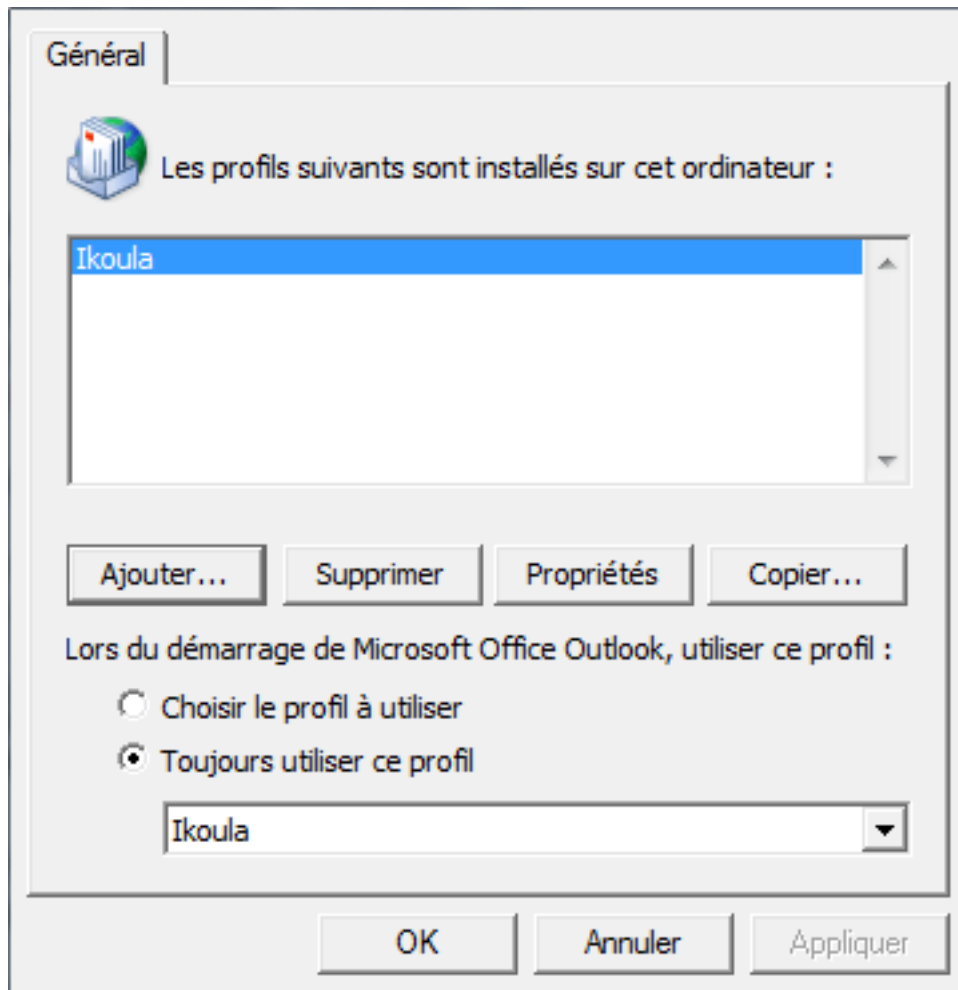


Configuration Outlook 2007 - MAPI

1. Sélectionnez l'icône "Courrier" du Panneau de Configuration de votre PC. Si vous disposez déjà d'un ou de plusieurs comptes mails sur votre PC cliquez sur "Afficher profils".



2. Créez un nouveau profil en cliquant sur "Ajouter". Ecrivez le nom de ce nouveau profil et cliquez sur OK.



3. La fenêtre « Configuration de compte automatique » s'affiche. Complétez, si nécessaire, les différents champs et cochez la case « Configurer manuellement les paramètres du serveur ou les types de serveurs supplémentaires » puis Suivant.

Configuration de compte automatique

Cliquez sur Suivant pour contacter votre serveur de messagerie et configurer les paramètres de votre fournisseur d'accès Internet ou Microsoft Exchange.

Nom :

Exemple : Barbara Sankovic

Adresse de messagerie :

Exemple : barbara@contoso.com

Mot de passe :

Confirmer le mot de passe :

Tapez le mot de passe que vous a remis votre fournisseur d'accès

Configurer manuellement les paramètres du serveur ou les types de serveurs supplémentaires

< Précédent

4. La fenêtre "Choisir un service de messagerie" s'affiche. Cocher la case "Microsoft Exchange" puis cliquez sur Suivant.

Choisir un service de messagerie

Messagerie Internet

Établit la connexion à votre serveur POP, IMAP ou HTTP pour envoyer et recevoir de

Microsoft Exchange

Se connecter à Microsoft Exchange pour accéder à votre messagerie, votre calendrier et vos messages vocaux.

Autre

Établit la connexion à un type de serveur ci-dessous.

Fax Mail Transport
Service Outlook Mobile (messagerie texte)

< Précédent

5. Vous devez ensuite saisir le nom du serveur Exchange et du compte à configurer :

- Microsoft Exchange Server: **cas.ex10.biz**
- Nom d'utilisateur: **login@votredomaine.com** (indiquez ici l'adresse mail que vous souhaitez configurer).

Paramètres de Microsoft Exchange
Tapez les informations requises pour vous connecter à Microsoft Exchange.

Tapez le nom de votre serveur Microsoft Exchange. Pour plus d'informations, consultez l'administrateur système.

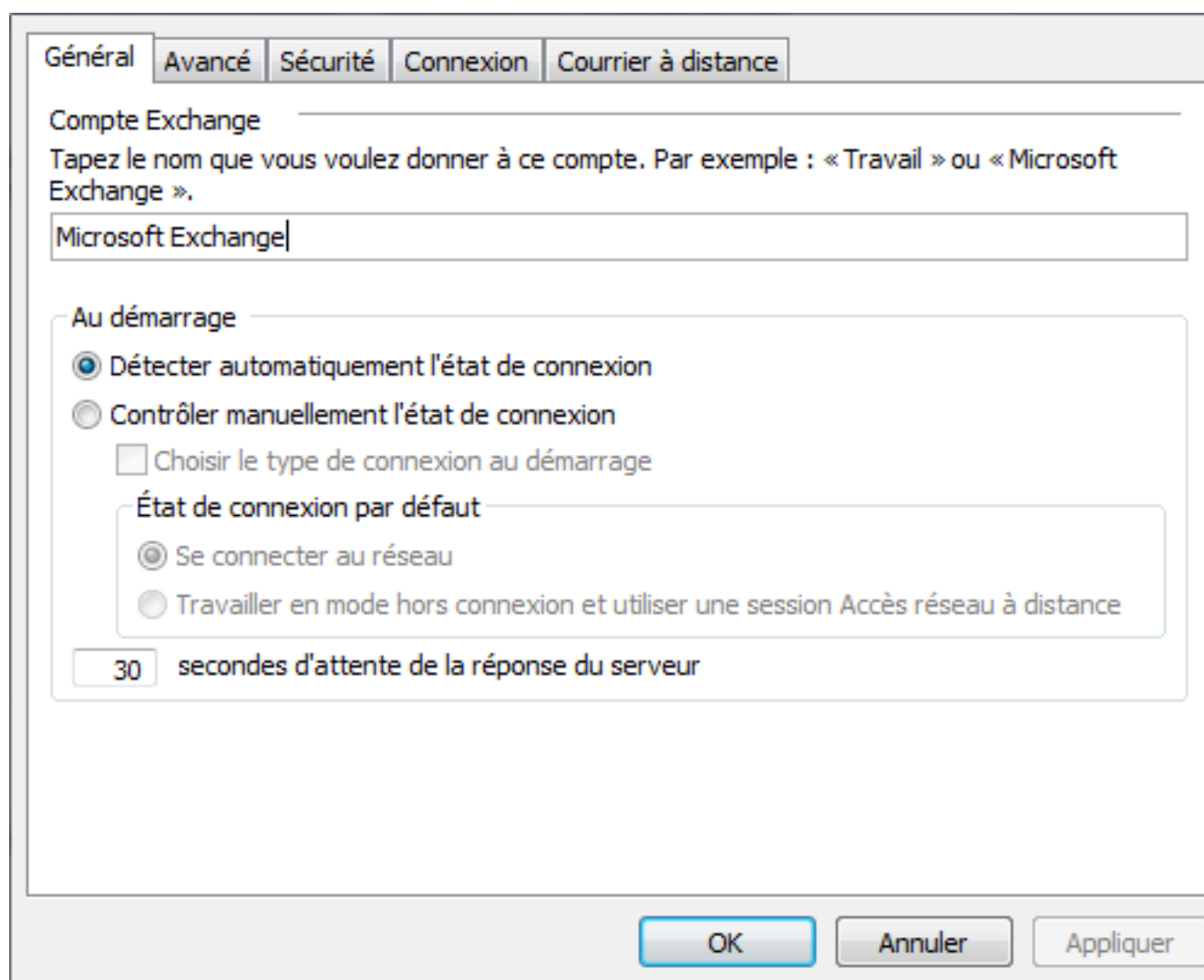
Serveur Microsoft Exchange :

Utiliser le mode Exchange mis en cache

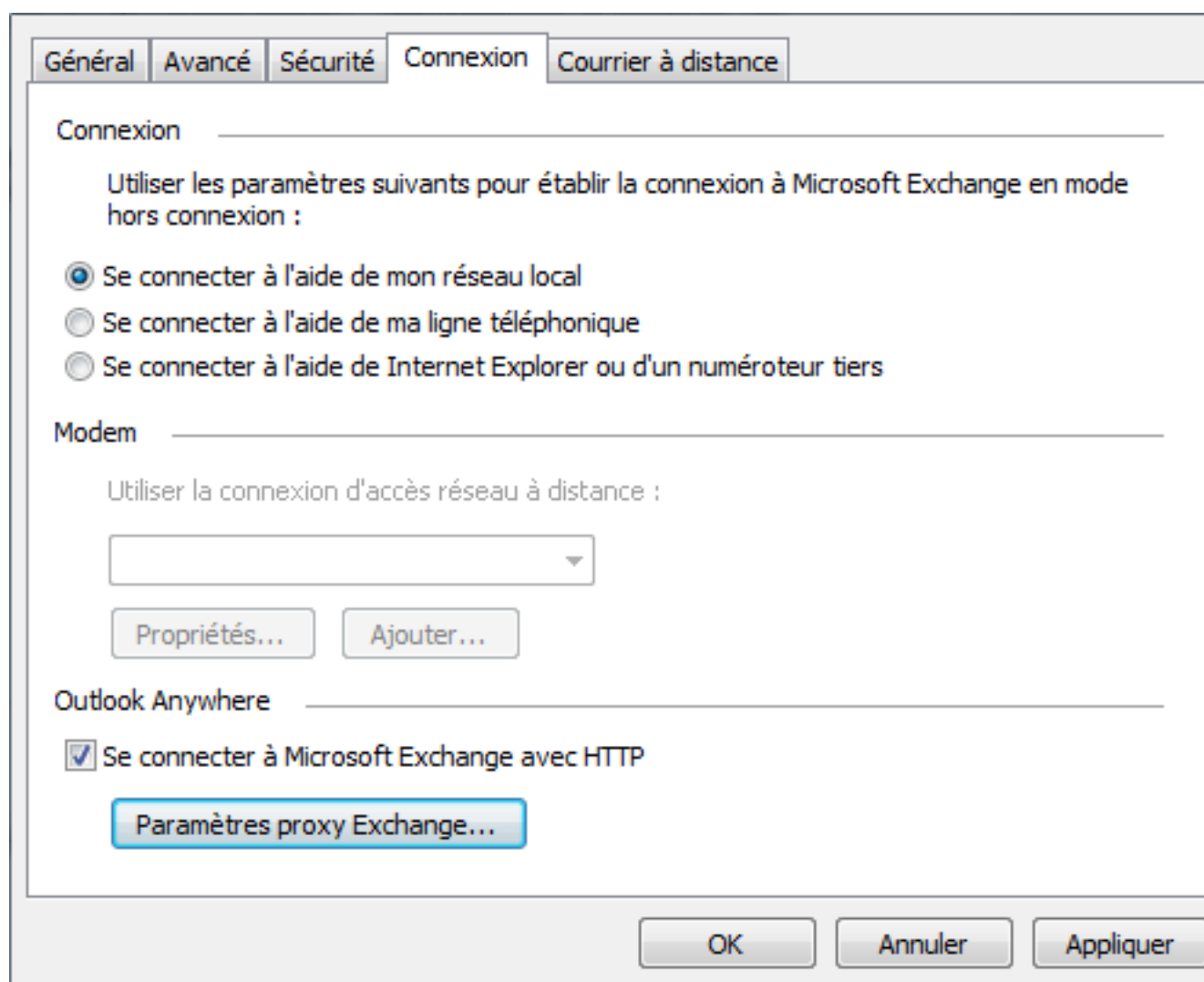
Tapez le nom de la boîte aux lettres que l'administrateur a configurée pour vous. En général, le nom de la boîte aux lettres correspond à votre nom d'utilisateur.

Nom d'utilisateur :

6. Cliquez ensuite sur “Paramètres supplémentaires”. La fenêtre de configuration de l'accès au Serveur Exchange apparaît:



7. Allez sur l'onglet "Connexion" et cochez la case "Se connecter à la boîte aux lettres Exchange avec HTTP". Cliquez ensuite sur le bouton "Paramètre proxy Exchange".



8. Sous « Paramètres de connexion », indiquez l'adresse HTTPS suivante : ex10.biz
Choisissez ensuite sous « Paramètres d'authentification proxy » une « Authentification de base ».

Cocher également la case "Sur les réseaux rapides, se connecter ..."

Puis, cliquez sur OK.

Microsoft Office Outlook peut communiquer avec Microsoft Exchange sur Internet en imbriquant les appels de procédure distante (RPC) dans les paquets HTTP. Sélectionnez le protocole et la méthode de vérification de l'identité à utiliser. Si vous ne savez pas quelles options choisir, contactez l'administrateur Exchange.

Paramètres de connexion

Utiliser cette URL pour la connexion à mon serveur proxy pour Exchange :

https://

Se connecter en utilisant SSL uniquement

Se connecter uniquement aux serveurs proxy dont le certificat comporte ce nom principal :

Sur des réseaux rapides, se connecter d'abord avec HTTP, puis se connecter avec TCP/IP

Sur des réseaux lents, se connecter d'abord avec HTTP, puis se connecter avec TCP/IP

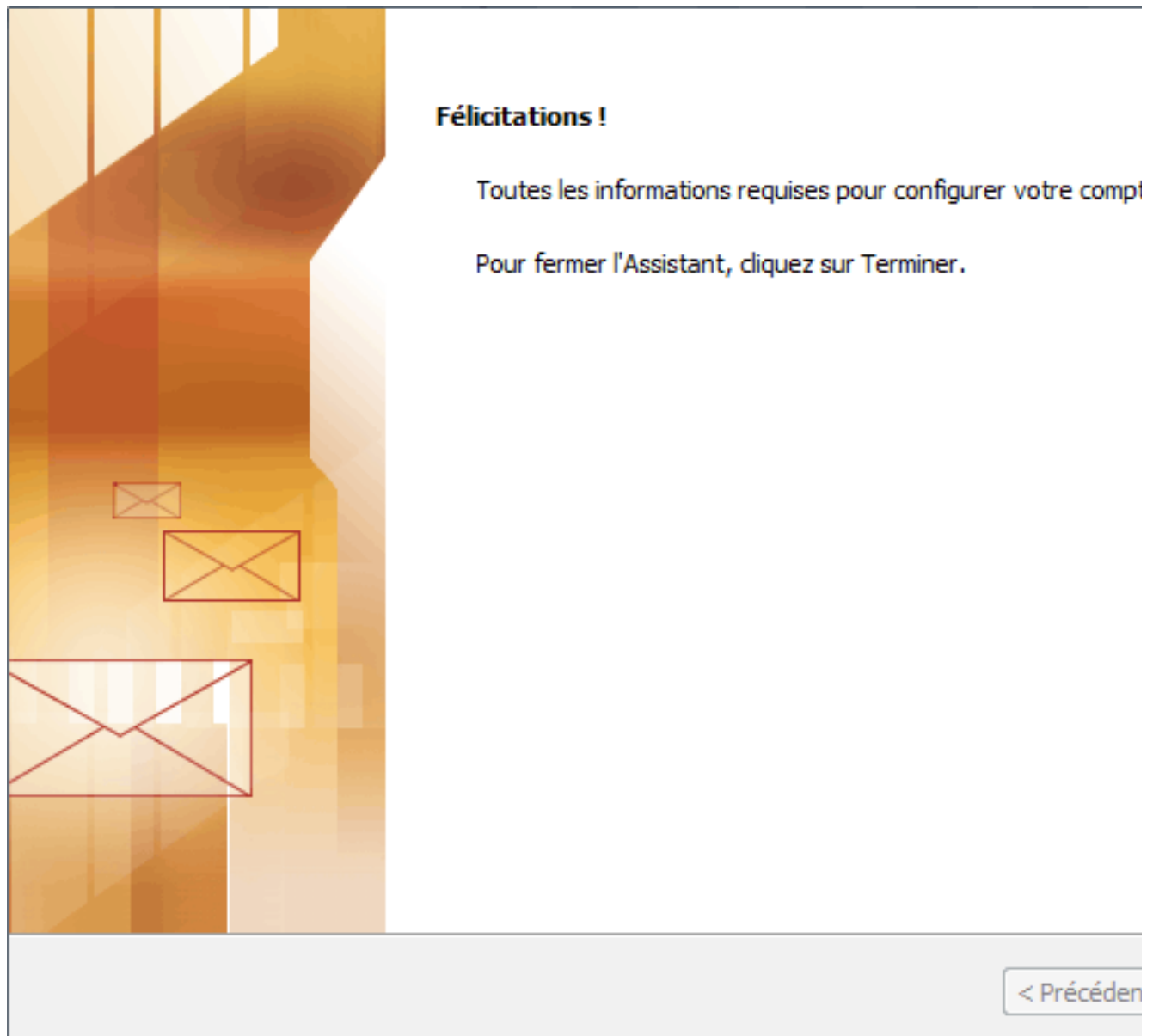
Paramètres d'authentification proxy

Utiliser cette authentification lors de la connexion à mon serveur proxy pour Exchange :

OK

Annuler

9. La fenêtre de fin de la configuration apparaît. Cliquez sur Terminer.



Le nouveau profil apparaîtra dans la fenêtre des profils.

Si vous désirez que ce profil soit celui par défaut à l'ouverture d'Outlook, sélectionnez alors l'option "**Toujours utiliser ce profil**" dans la fenêtre des profils. Cliquez sur OK, pour fermer la fenêtre.

Une fois votre compte configuré, ouvrez votre logiciel client Outlook 2007, un nom d'utilisateur et un mot de passe vous seront demandés.

Insérez les données de votre compte de messagerie.

Si tout est correct, vous pourrez accéder à votre compte sur le serveur Exchange.